

UN SERVICE

PROFESSIONNEL

AVANT TOUT

- Optimisation de vos entrepôts de stockage
- Solutions économiques, pour doubler votre surface en m²
- Équipe commerciale dans chaque province

S.A
M. POISSON
N.V



VISITE DU CHANTIER



DEVIS SUR MESURE



LIVRAISON & MONTAGE FINI



ARMOIRES DE SÉCURITÉ POUR BATTERIES LITHIUM-ION



795+NLIX4 + 4 PRISELI + B235



AZ301BLI + 4 PRISELI14 + EX200LI + 4 PEXTBALI14

EN 16121

90

HOMOLOGUÉE EN14470-1 EN1363-1

EI180 COUPE-FEU EN13501-2



✓ Répondent au besoin de stockage et charge des batteries lithium-ion
Résistance éprouvée de 105 min

✓ Différents accessoires intérieurs en option
Permet de configurer l'armoire selon vos besoins

✓ Fermeture à clef
Produits à l'abri de la malveillance

✓ Pictogrammes d'avertissement
Danger identifié

✓ Systèmes actif / passif de sécurité
Niveaux évolutifs de sécurité



180 min
Construction coupe-feu (de l'intérieur vers l'extérieur) certifié EI 180 min type A1, selon la norme NF EN 13501-2.



105 min
Résistance au feu (de l'extérieur vers l'intérieur) testée 105 min et homologuée 90 min, selon les normes EN 14470-1 & EN 1363-1.



✓ Solution économique pour le stockage et la charge des batteries
Résistance éprouvée de 105 min

✓ Différents accessoires intérieurs en option
Permet de configurer l'armoire selon vos besoins

✓ Pictogrammes d'avertissement
Danger identifié

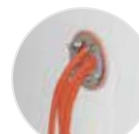
Désignation	Référence	Dimension H x L x P (mm)
Armoire anti-feu 105 min avec extincteur automatique	795+NLIA4	1950 x 1137 x 620
Armoire anti-feu 105 min avec système d'extinction	795+NLIX4	1950 x 1137 x 620
Armoire économique avec extincteur automatique	AZ301BLI	1950 x 930 x 500
Extincteur automatique	EX200LI	-
EX200LI, alarme sonore et visuelle, boîtier de contrôle, détecteur de fumée	VIG290	-
Rack de 8 prises électriques	PRISELI	-
Percement pour passage câbles (4 câbles max.) (pour 795+NLIX4)	PEXTBALI	-
Percement pour passage 1 câble (pour AZ301BLI)	PEXTBALI 14	-
Système d'alarme de température et d'enregistreurs de données wifi	SED	-
Serrure à code	SERCODE	-
Détecteur de fumée connecté par téléphone	ALARMWI	-



SERCODE



EX200LI / EX200LI / EX500LI



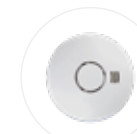
PEXTBALI



PEXTBALI14



PRISELI



ALARMWI



SED

© TRIONYX se réserve le droit de modifier les caractéristiques techniques sans préavis. Édition 04/24

LES BONNES QUESTIONS

ARMOIRES DE SÉCURITÉ

- Quelle famille de produits stockez-vous ? Disposez-vous de plusieurs familles de produits ?
- De quel emplacement disposez-vous et quel volume devez-vous stocker ?
- Les utilisateurs se plaignent-ils des émanations ?
- Devez-vous opter pour une résistance au feu ?

DOUCHES ET LAVEURS D'YEUX DE SÉCURITÉ

- L'équipement se situera en intérieur ou en extérieur ?
- Quelle(s) commande(s) souhaitez-vous ? Manuelle, au pied, double commande ?
- Quelle fixation souhaitez vous ? Murale, au sol ?
- Quels matériaux souhaitez-vous ? ABS, acier galvanisé, inox ?

SUBVENTION POUR LES TPE

50%
25000€

Un remboursement à hauteur de 50% du montant.

Pour un montant plafonné à 25 000 € HT et pour un coût minimum d'investissement de 1000 € HT.

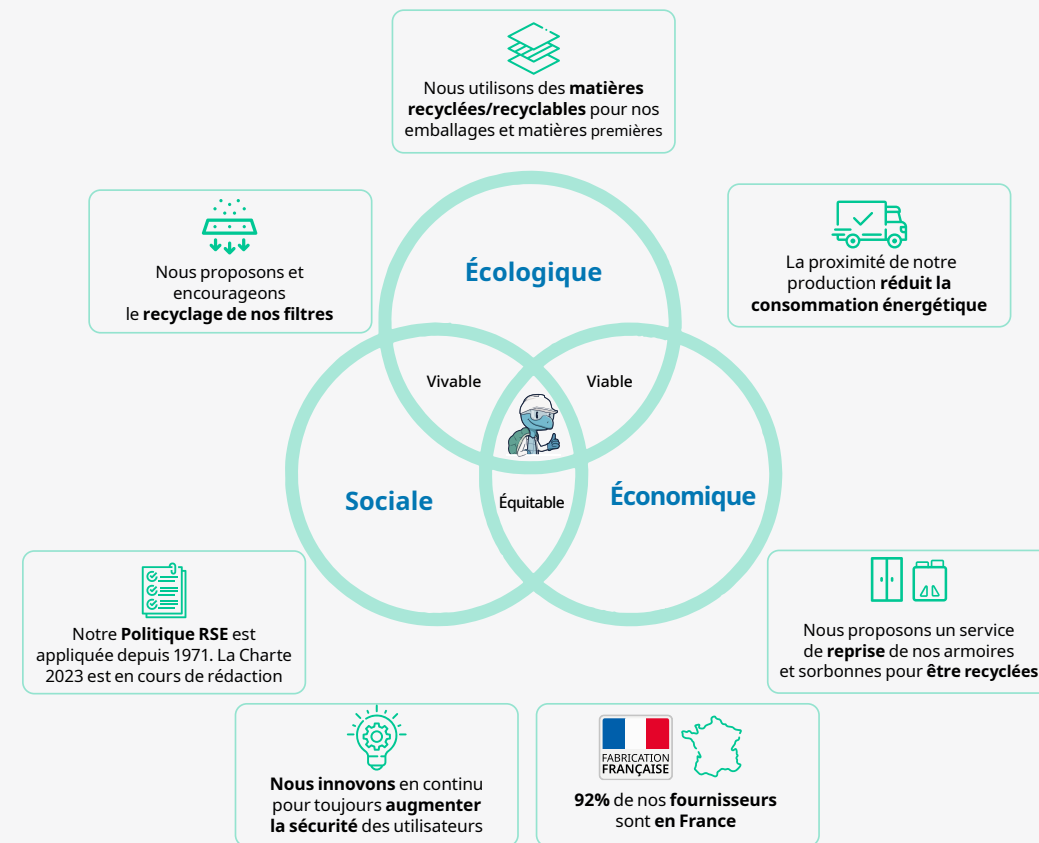


Bacs de rétention pour les stockage des produits chimiques.

Armoires de sécurité ventilées de stockage de produits chimiques avec rejet des polluants à l'extérieur ou avec caisson de filtration.

Contactez-nous pour en savoir plus !

NOS PRATIQUES RESPONSABLES



138 avenue Henri Barbusse - 92140 Clamart (France)

Tél : 01 46 45 80 00 | Fax : 01 46 45 85 98

www.trionyx.fr | trionyx@trionyx.fr



© TRIONYX se réserve le droit de modifier les caractéristiques techniques sans préavis. Édition 04/24



Sélection Industrie

Armoires de sécurité pour produits dangereux

Armoires de sécurité pour batteries Lithium

Douches et laveurs d'yeux de sécurité

Rayonnages et rétention

04.24

ARMOIRES ANTIFEU 30 MIN - EN 14470-1 ET FM



3035E



- ✓ Testées et homologuées 90 min à la norme EN 14470-1 v.2023
Résistance de 30 minutes au feu
- ✓ Conforme au niveau 2 de la norme EN 16121+A1
Augmentation de la sécurité
- ✓ Fermeture à clef
Produits à l'abri de la malveillance
- ✓ Pictogrammes normalisés
Danger identifié
- ✓ Orifices de ventilation
Possibilité d'extraction des vapeurs
- ✓ Séparation par familles de produits (voir série 3030M)
Conformes au code de la santé publique.

Désignation	Référence	Dimension H x L x P (mm)
Armoire vitrée produits inflammables	3035PVE	1980 x 1115 x 550
Armoire produits inflammables	3035E	1980 x 1115 x 550
Caisson de ventilation	CDV-A	235 x 260 x 245
Kit de raccordement	KRC	1 kit par caisson

ARMOIRES DE SÛRETÉ POUR PRODUITS DANGEREUX



AZ300



- ✓ Répondent au Code de la Santé Publique
Conformes à la législation
- ✓ Étagères de rétention et bac de rétention
Fuites éventuelles localisées
- ✓ Fermeture à clef
Produits à l'abri de la malveillance
- ✓ Pictogrammes normalisés
Danger identifié
- ✓ Orifices de ventilation
Possibilité d'extraction des vapeurs
- ✓ Disponibles avec des portes de coloris différents
Solution pratique pour différencier vos produits

Désignation	Référence	Dimension H x L x P (mm)
Armoire haute 2 portes jaunes	AZ300	1950 x 930 x 500
Armoire comptoir 2 portes bleues	AZ110B	1000 x 930 x 500
Armoire comptoir 2 portes vertes	AZ110V	1000 x 930 x 500
Armoire comptoir 2 portes rouges	AZ110R	1000 x 930 x 500

ARMOIRES ANTIFEU 90 MIN - EN 14470-1 ET FM



795+E + C235



- ✓ Testées et homologuées 90 min à la norme EN 14470-1 v.2023
Résistance de 105 minutes au feu
- ✓ Conforme au niveau 2 de la norme EN 16121+A1
Augmentation de la sécurité
- ✓ Fermeture à clef
Produits à l'abri de la malveillance
- ✓ Pictogrammes normalisés
Danger identifié
- ✓ Orifices de ventilation
Possibilité d'extraction des vapeurs
- ✓ Séparation par familles de produits (voir série 790+M)
Conformes au code de la santé publique

Désignation	Référence	Dimension H x L x P (mm)
Armoire produits inflammables	795+E	1950 x 1137 x 618
Armoire multi-risques	795+M13	1950 x 1137 x 618
Caisson de filtration (filtre non-inclus)	H50+	310 x 510 x 485
Kit de raccordement	KRC	1 kit par caisson
Filtre de rechange	CORG51	70 x 390 x 390

CAISSONS À RECIRCULATION D'AIR & CAISSON DE VENTILATION



H50+S + CORG51

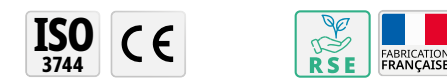
H40+ + ORGFC



CDV-A



- ✓ Système de recirculation d'air (H50+, H50+S, H40+)
Compatible avec tout type d'armoires de sécurité



- ✓ Système de ventilation
Compatible avec tout type d'armoires de sécurité

BON PLAN : Ces matériels associés à une armoire de sécurité peuvent être financés par la subvention aux TPE. Contactez-nous pour en savoir plus !

Désignation	Référence	Dim. Ext. (H x L x P)
Caisson à recirculation d'air (livré sans filtre)	H50+	310 x 510 x 485
Caisson à recirculation d'air (livré sans filtre) avec filtralarm 5	H50+S	310 x 510 x 485
Caisson vertical à recirculation d'air (livré sans filtre)	H40+	630 x 270 x 460
Caisson de ventilation	CDV-A	235 x 260 x 245

DOUCHES DE SÉCURITÉ



DPA9

DLV53



DLP62



DS33



DS23



- ✓ Conformes aux normes EN 15154-1, EN 15154-2, NFX 15-221 et aux exigences du Code du Travail
Matériel répondant à la législation en vigueur
- ✓ Coloris vert "sécurité"
Visualisation immédiate du matériel de premier secours
- ✓ Fourni avec pictogramme normalisé
Localisation aisée du matériel
- ✓ Matériel robuste
Solution recommandée pour un usage en industrie

Désignation	Référence	Fixation
Combiné douche et laveurs d'yeux	DLV53	Au sol
Douche de sécurité murale	DS23	Murale
Douche de sécurité sur pied	DS33	Au sol
Combiné douche et laveur d'yeux tout inox	DLP62	Au sol
Douche portable autonome 9L	DPA9	-

RAYONNAGES DE SÉCURITÉ



RRA60

RRP2



- ✓ Spécialement conçus pour l'aménagement d'un local de stockage
Solution économique
- ✓ Construction en acier (modèle RRA) en polyéthylène (modèle RRP)
Haute résistance aux produits corrosifs
- ✓ Bac de rétention amovibles
Nettoyage aisé
- ✓ Bac de rétention réglables en hauteur (modèle RRA414)
Adaptabilité accrue
- ✓ Bac de rétention à chaque niveau
Localisation rapide des fuites

Désignation	Référence	Dimension H x L x P (mm)
Rayonnage en acier - Élément de départ	RRA414	2000 x 980 x 390
Élément suivant	RRA414ES	2000 x 960 x 390
Rayonnage en polyéthylène	RRP2	1820 x 900 x 450
Rayonnage en acier	RRA60	2000 x 1030 x 590



S.A
M. POISSON
N.V



BESOIN D'INFOS ? D'UN DEVIS ?



+32 2 537 71 77



info@poisson.be



**Avenue Landas 21 (Z.I)
B1480 Saintes, Belgique**



Contactez-nous